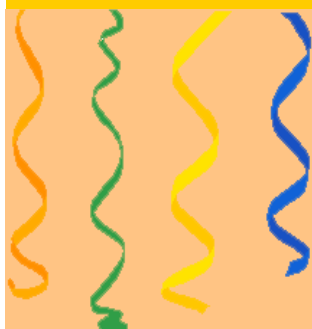


Catégorie

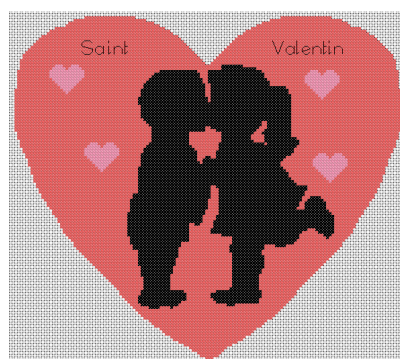
FETES



<http://labroderiedechristel.free.fr>

SAINT-VALENTIN

Broderie



Instructions

Toile :

Cet ouvrage est réalisé sur de la toile Aïda 7 blanche (18 count).

Dimensions :

Ce diagramme comporte 129 points en hauteur et 144 points en largeur, ce qui donne au final un ouvrage de 18,2 cm sur 20,3 cm.

Fils :

Broder en 2 fils. Points arrières en 1 fil.

Légende



310 Noir



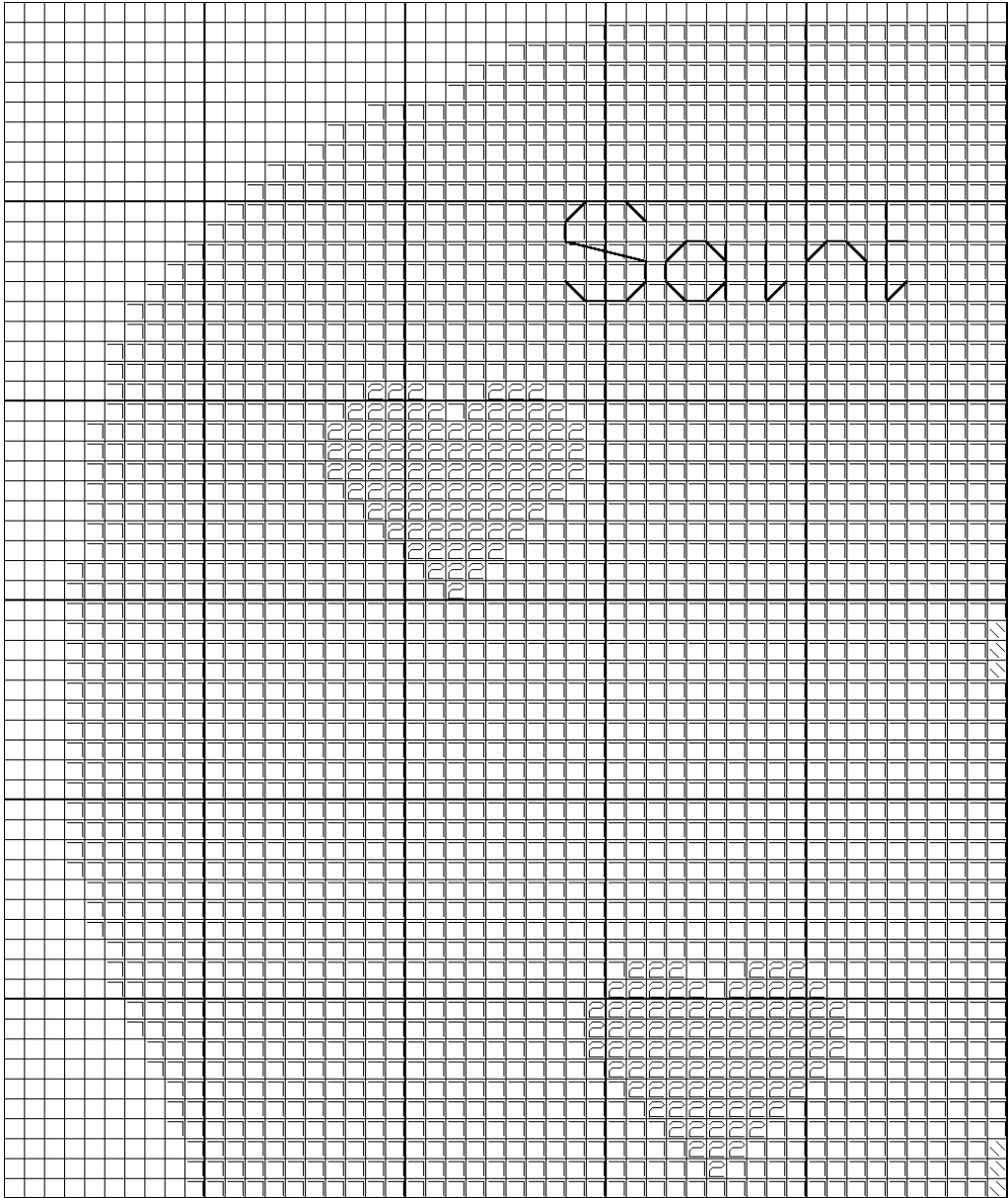
351 Corail



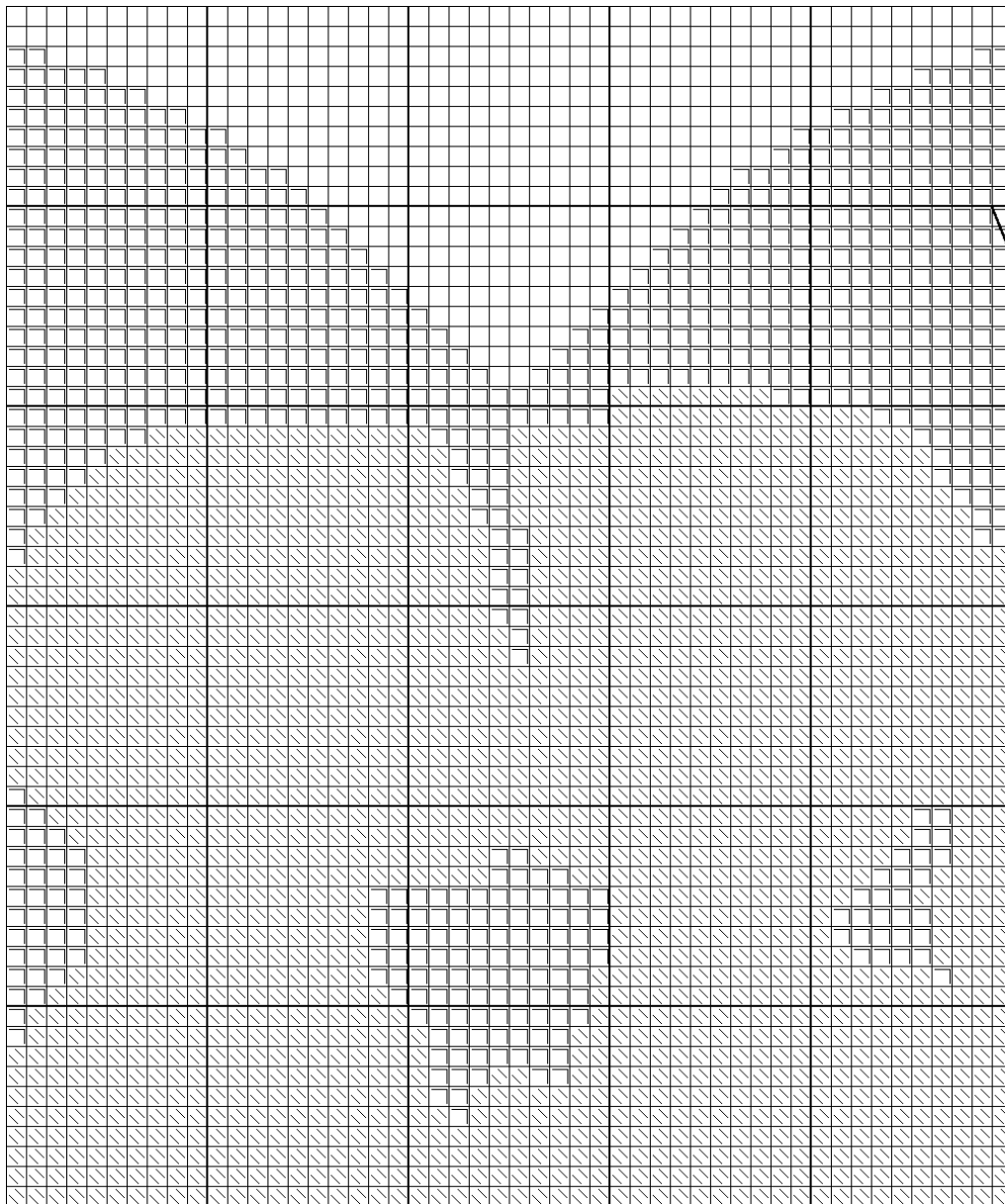
3733 Rose poussière

Points arrières : 310 : Inscription « Saint Valentin »

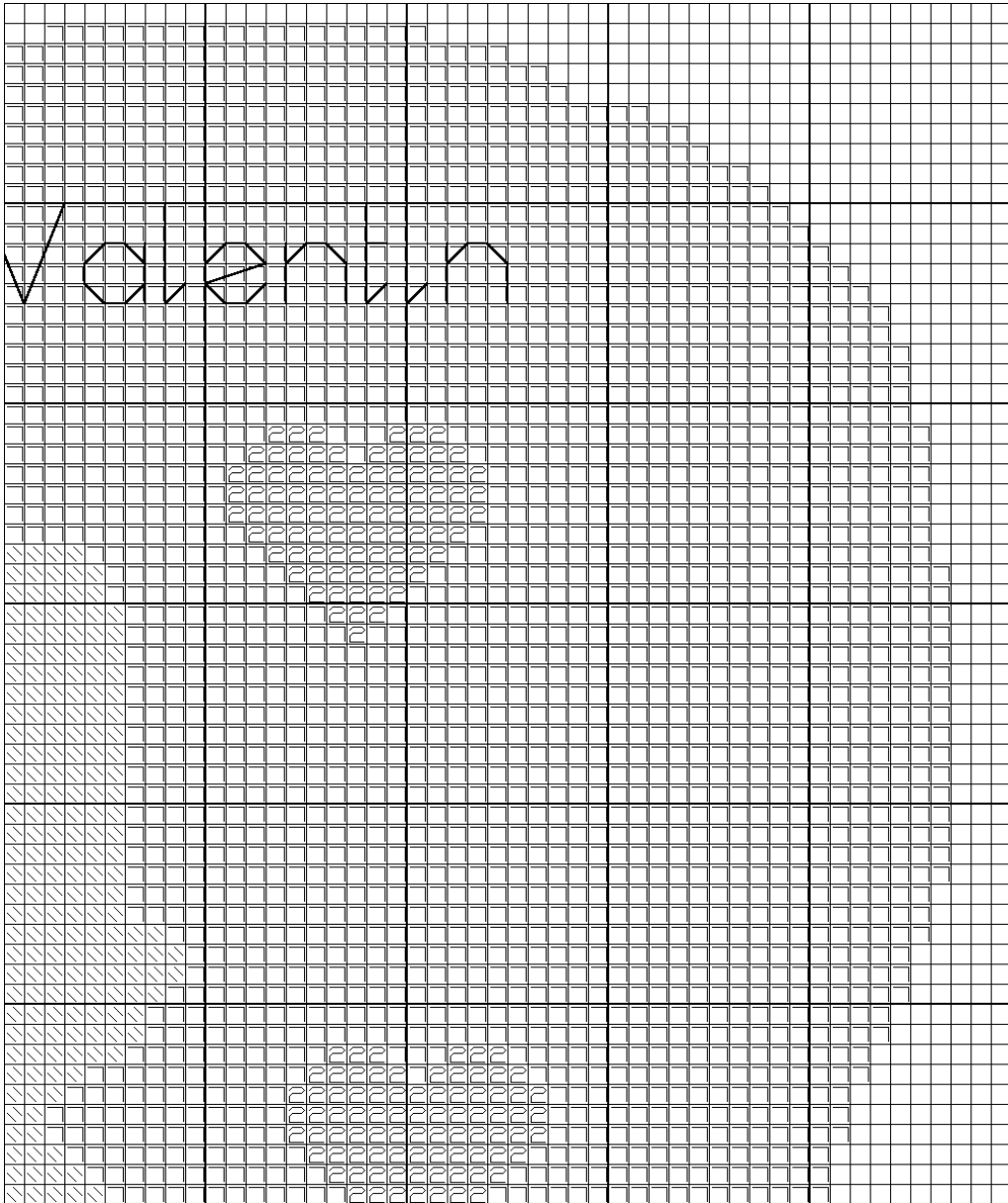
Grille (1)



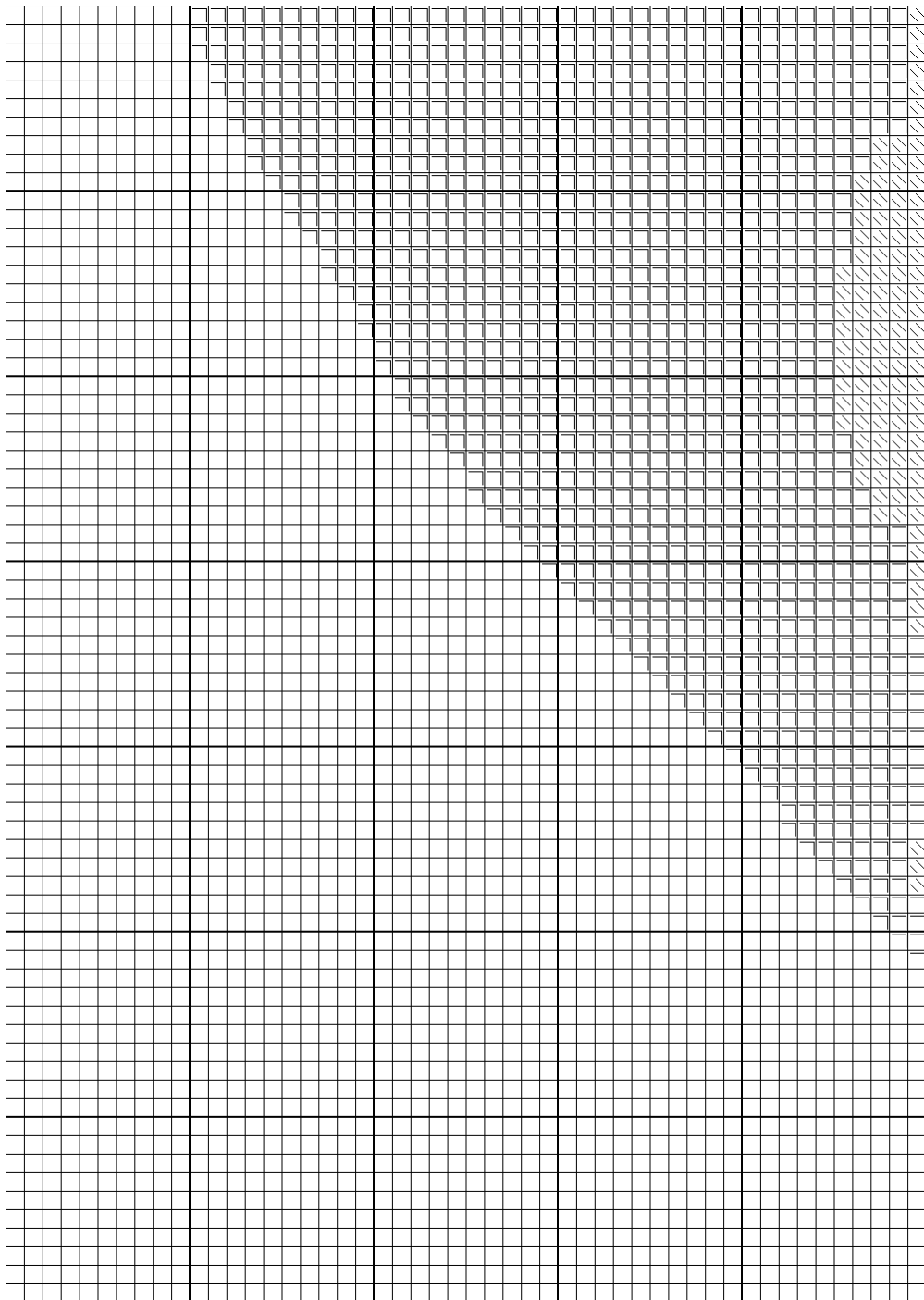
Grille (2)



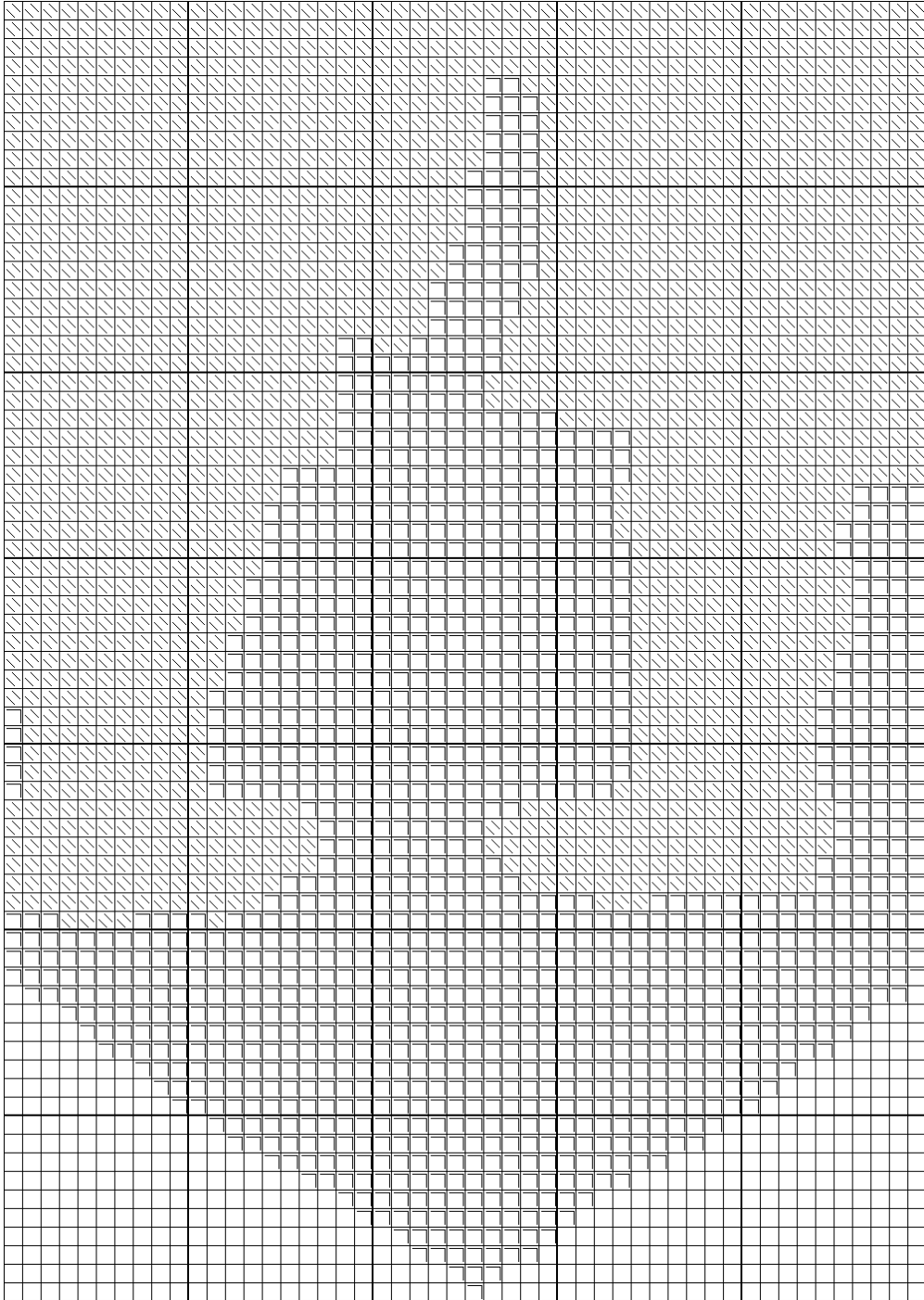
Grille (3)



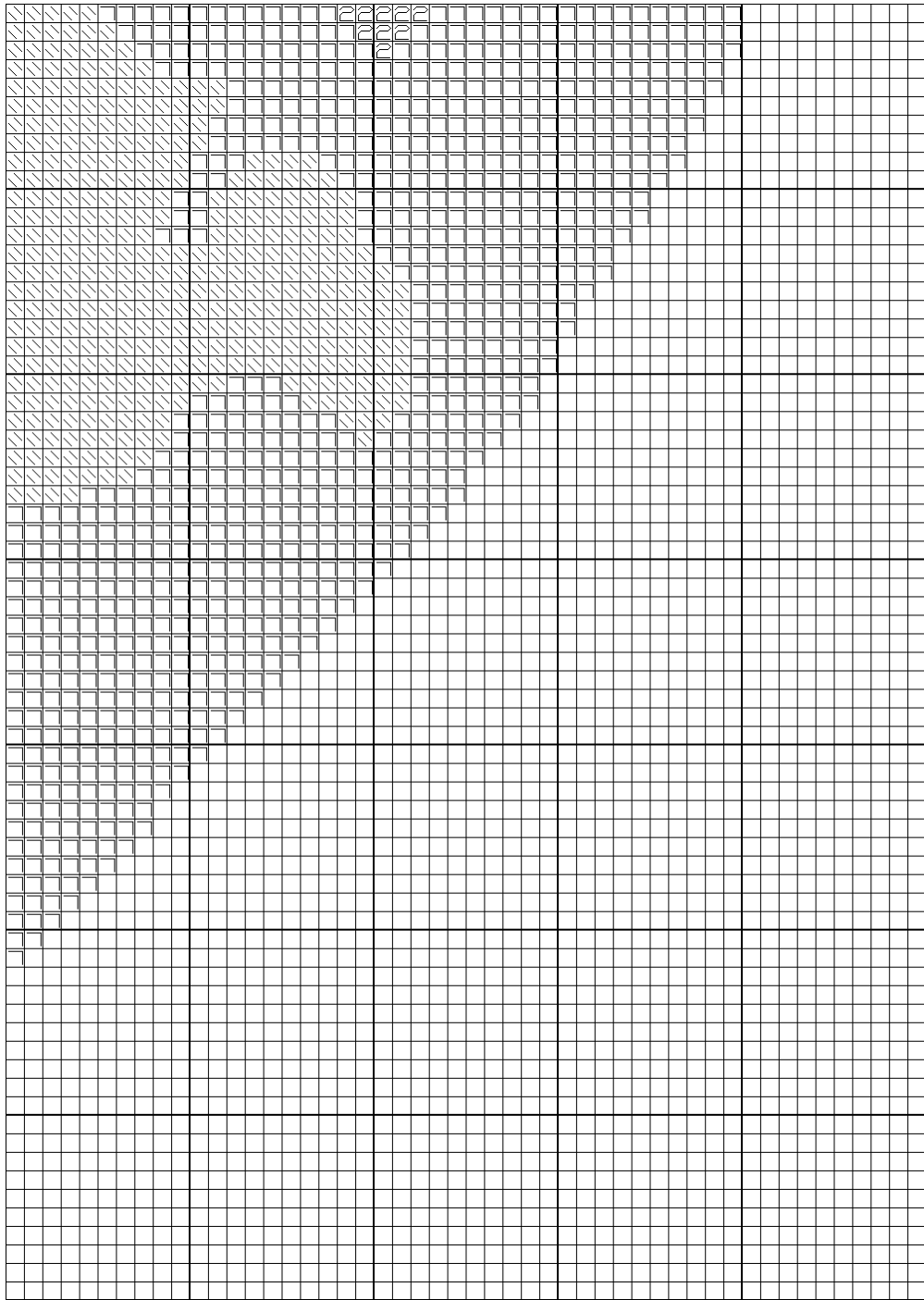
Grille (4)



Grille (5)



Grille (6)



Cette grille vous est offerte par



Le point de croix de Christel

Pour être tenu informé des mises à jour des grilles gratuites contactez-moi à l'adresse suivante : labroderiedechristel@free.fr